

palkka.fi



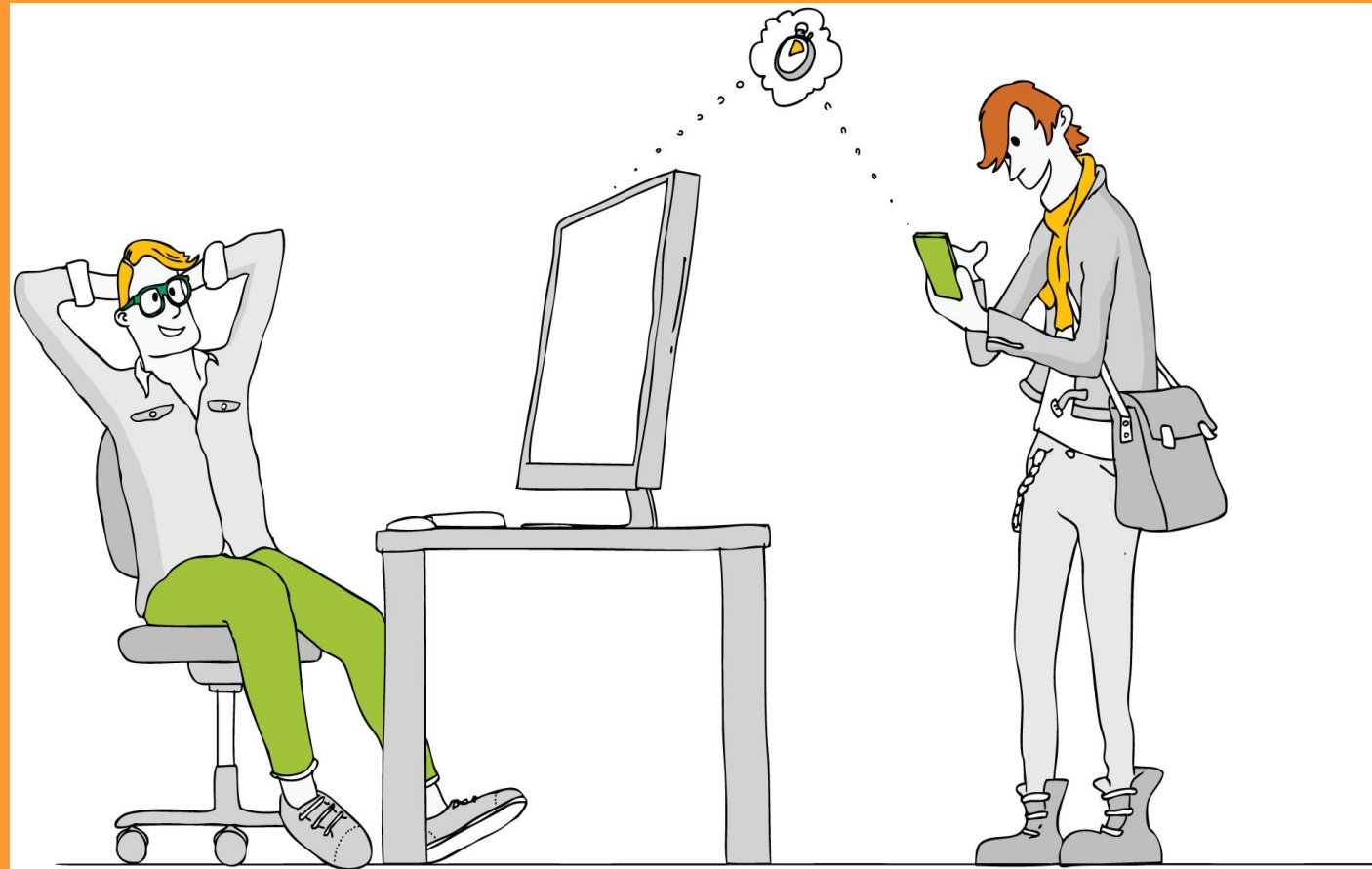
– Maksuton palkanlaskentaohjelma

Anna-Maija Lahti, ylitarkastaja, Verohallinto

Palkka.fi on maksuton palvelu yrityksille ja kotitalouksille, jotka maksavat palkkaa.

Palvelu laskee palkan sivukuluineen, muodostaa maksutiedot, hoitaa arkistoinnin ja ilmoitukset puolestasi.

Myös kotitalousvähennystä on helppo hakea Palkka.fi:n kautta.



Kenelle?

- **Kotitalouksille**, jotka maksavat palkkaa esim.
 - Remonttimiehelle
 - Siivoojalle
 - Lastenhoitajalle jne.
- **Kotitalouksille**, jotka haluavat hakea kotitalousvähennystä
 - Palkoista ja maksetuista laskuista
 - **Laskuista** voit hakea kotitalousvähennystä vielä vuodelta 2018 > tämän jälkeen ilmoituksen voit tehdä Omaverossa.
 - **Palkkojen** osalta kotitalousvähennystä voit hakea jatkossakin Palkka.fi:n kautta.
 - Tiedot siirtyvät suoraan esitäytetylle veroilmoitukselle.

Kenelle?

- **Pienille yrityksille ja yrittäjille**
 - Joilla ei ole palkanlaskentaohjelmaa
 - Haluavat hoitaa palkanlaskennan itse
 - Uusille yrittäjille
 - Ei rajoitusta työntekijämäärissä
- **Seuroille ja yhdistyksille**
 - Esim. urheiluseurat, yhdistykset

Mitä Palkka.fi:llä voi tehdä?

- **Voit laskea palkat ja muut suoritukset sivukuluineen työntekijälle.**
 - Kotitaloustyönantajana voit hakea myös kotitalousvähennystä maksetuista palkoista.
- **Palvelu muodostaa työnantajamaksut ja nettopalkan.**
 - Siirrä maksut verkkopankkiin.
- **Palvelu muodostaa ja lähettää työnantajailmoitukset automaattisesti Verohallintoon, työeläkeyhtiöihin ja Työttömyysvakuutusrahastoon.**
 - Työtapaturma- ja ammattitautivakuutus on hoidettava suoraan vahinkovakuutusyhtiön kanssa.
- **Saat palkkalaskelmat tulosteena. Palkkalaskelmat voit toimittaa suoraan Suomi.fi-viestit – palveluun. Laskelmat ovat nähtävillä aina myös Palkka.fi:n työntekijäliittymässä.**
- 10+1-vuoden arkisto.
- Lisäksi
 - **Kotitalouksille:** Kotitalousvähennyslaskuri, sähköiset verokortit työntekijäliittymästä.
 - **Yrityksille:** sähköiset verokortit (perusverokortit saat automaattisesti) työntekijäliittymästä, CSV, kirjanpidon tositteet.

Kirjautuminen

Kirjaudu palveluun henkilökohtaisilla verkkopankkitunnuksilla, sirullisella henkilökortilla tai mobiilivarmenteella. Yrityksillä lisäksi käytössä Katso-tunniste.

Palveluun kirjaudutaan etusivulta kohdasta

Kirjaudu

Ennen palkanlaskentaa

- **Ota selvää työnantajavelvoitteista**
 - Palkka.fi:n [palkkalaskurin](#) avulla voit **arvioida** palkan sivukuluja sekä työntekijälle maksettavan palkan määrää.
 - Työnantajan velvoitteista löydät lisätietoja myös [Palkka.fi:n etusivulta](#).
- **Tee työsopimus kirjallisesti**
- **Pyydä työntekijältä verokortti**
 - Tallenna verokortin tiedot työntekijän tietoihin. Saat verokortin sähköisesti myös työntekijäliittymän kautta. Anna lupa työntekijälle liittymän käyttöön.
- **Työeläkevakuutus**
 - Jos maksat palkkaa yli 8 346 e puolen vuoden aikana, sinun tulee tehdä sopimus työeläkeyhtiön kanssa. Tallenna vakuutusnumero työnantajan tietoihin.
 - Tilapäinen työnantaja ja voit valita työeläkeyhtiön palkanlaskennan yhteydessä. Esim. kotitaloudet ovat lähes aina tilapäisiä työnantajia.

Ennen palkanlaskentaa

- **Maksatko palkkoja yli 1 200 euroa vuodessa?**
 - Työtapaturma- ja ammattitautivakuutus on otettava ennen työskentelyn aloittamista. Ota yhteyttä vahinkovakuutusyhtiöön tai ota vakuutus vahinkovakuutusyhtiön verkkopalvelusta. Tallenna vakuutusnumero työnantajan tietoihin.
 - Työttömyysvakuutusmaksu tulee maksaa jos työnantajan maksamat palkat ovat yli 1 200 euroa vuodessa. Työntekijän palkasta työttömyysvakuutusmaksu vähennetään aina, vaikka palkat jäisivätkin alle 1200 euroa. Tee ennakon hakemus Palkka.fi:ssä Työttömyysvakuutusrahastolle.

Palkka.fi 2019 - Mikä muuttuu 1.1.2019

- 1.1.2019 lähtien työnantaja tai muu suorituksen maksaja, kuten yhdistys tai kotitalous, ilmoittaa tiedot jokaisen maksutapahtuman jälkeen tulorekisteriin.
 - Vuonna 2018 palkka- ja ansiotulot ilmoitetaan entiseen tapaan kullekin viranomaiselle erikseen. Viimeiset palkkatietojen vuosi-ilmoitukset Verohallinnolle, työeläkelaitoksille, työtaturmavakuutusyhtiöille ja Työttömyysvakuutusrahastolle annetaan vuodelta 2018.
- Palkka.fi lähettää tarvittavat ilmoitukset tulorekisteriin.
 - palkkatietoilmoitus
 - erillisilmoitus
- Nykyiset ilmoitukset Verohallintoon, työeläkeyhtiöihin ja Työttömyysvakuutusrahastoon poistuvat.
- Ilmoittamisen aikataulut muuttuvat
 - Maksetut palkat ilmoitetaan tulorekisteriin viimeistään viidentenä kalenteripäivänä maksupäivän jälkeen.
 - Kotitaloudet ilmoittavat maksetut palkat jokaisen maksutapahtuman jälkeen viimeistään maksukuukautta seuraavan kalenterikuukauden 5. päivänä.
- Työnantajanmaksut muodostuvat heti ilmoituksen lähetyksen jälkeen.

Ilmoittamisen muutokset Palkka.fi:ssä

▪ Yritykset, yhdistykset ja seurat

- Maksetut palkat ilmoitetaan tulorekisteriin viimeistään **viidentenä** kalenteripäivänä maksupäivän jälkeen.
- Palkka.fi lähettää palkkatietoilmoituksen suoraan tulorekisteriin viimeistään seuraavan yön aikana palkanmaksupäivästä. Saat kuittauksen kun ilmoitus on lähetetty tulorekisteriin.
- Erillisilmoitukset (mm. työnantajan sairausvakuutusmaksu ja ei palkanmaksua) lähetetään kuun vaihteessa.
- Automaattinen ilmoitusliikenne on hyvä pitää päällä:
 - Jos käytät Palkka.fi:tä palkanmaksuun, aseta työnantajan perustiedoissa automaattinen ilmoitusliikenne päälle. Näin varmistat, että ilmoitukset lähtevät oikeaan aikaan.

▪ Kotitaloudet

- ilmoittavat maksetut palkat jokaisen maksutapahtuman jälkeen viimeistään maksukuukautta seuraavan kalenterikuukauden **5. päivänä**.
- Palkka.fi lähettää palkkatietoilmoituksen heti palkanmaksun hyväksymisen jälkeen. Saat kuittauksen heti kun ilmoitus on lähetetty tulorekisteriin.
- Erillisilmoitukset (työnantajan sairausvakuutusmaksu) lähetetään kuun vaihteessa.

Kotitaloustyönantaja - Työntekijöistä maksettavat työnantajasuoritukset

- **Onko työntekijälle maksettava palkka yli vai alle 1 500 euroa?**
- Jos palkka jää alle 1 500 euron, sinun ei tarvitse maksaa työnantajan sairausvakuutusmaksua eikä pidättää ennakonpidätystä.
- **Tarkista** kuitenkin aina työntekijältä haluaako hän, että ennakonpidätys pidätetään!

Kotitalouden palkkaamista työntekijöistä maksettavat työnantajamaksut

Työntekijä esimerkki, palkka alle 1500 €/v	Ennakonpidätys	Sairausvakuutusmaksu	Työeläkevakuutusmaksu	TyTA-vakuutus*	Työttömyysvakuutus**
Siivooja	-	-	X	x	X
Lastenhoitaja	-	-	X	x	X
Soittaja	-	-	X	x	X
Remonttimies	-	-	X	x	X

Työntekijä esimerkki, palkka yli 1500 €/v	Ennakonpidätys	Sairausvakuutusmaksu	Työeläkevakuutusmaksu	TyTA-vakuutus*	Työttömyysvakuutus**
Siivooja	X	X	X	x	X
Lastenhoitaja	X	X	X	x	X
Soittaja	X	X	X	x	X
Remonttimies	X	X	X	x	X

X Palkka.fi laskee ennakonpidätyksen, sairausvakuutusmaksun, työeläkemaksun (TyEL) ja työttömyysvakuutusmaksun. Palkka.fi ei laske työtapaturma- ja ammattitautivakuutuksen maksua. Saat tiedon vakuutusmaksusta vakuutusyhtiöstäsi.

- Kotitalouksien ennakonpidätysluoennus, luoennuksen voit tallentaa työntekijän tietoihin

* Työtapaturma- ja ammattitautivakuutuksen maksu, jos kalenterivuoden aikana teetetystä työstä palkat yli 1 200 euroa, lisätietoja www.tvk.fi

** Työttömyysvakuutusmaksu, jos palkkaa maksetaan yhteensä yli 1 200 euroa kalenterivuodessa, lisätietoja www.tvr.fi

Palkka.fi vähentää palkasta maksut
automaattisesti ja muodostaa nettopalkan, jonka voit
maksaa työntekijälle. Ilmoitukset lähetetään
automaattisesti.

palkka.fi

Näin hoidat työnantajavelvoitteet Palkka.fi:n avulla

Näin hoidat työnantajan maksut

- Palvelu muodostaa työnantajamaksut automaattisesti kuun vaihteen jälkeen tai voit muodostaa ne heti palkanlaskennan jälkeen.
- Palvelu muodostaa seuraavat maksut:
 - Verohallintoon (ennakonpidätys ja työnantajan sairausvakuutusmaksu)
 - Työeläkeyhtiöön (TyEL-maksu, kuukausi-ilmoittaja)
 - Nettopalkan työntekijälle
- 1.1.2019 alkaen
 - Maksut muodostuvat heti kun ilmoitus on lähetetty tulorekisteriin. Nettopalkka muodostuu aina heti kun palkka hyväksytty.

Näin hoidat työnantajavelvoitteet Palkka.fi:n avulla

- Saat erillisen laskun
 - Työttömyysvakuutusrahastolta työttömyysvakuutusmaksusta
 - Vahinkovakuutusyhtiöltä työtapaturma- ja ammattitautivakuutuksesta
- Nämä ilmoitukset palvelu lähettää automaattisesti laskettujen palkkojen perusteella:
 - Verohallintoon (veroilmoitus oma-aloitteisista veroista, vuosi-ilmoitus, kotitalousvähennysilmoitus)
 - Työeläkeyhtiöön (kuukausi- ja vuosi-ilmoitukset sekä palkkasummailmoituksen)
 - Työttömyysvakuutusrahastolle (vuosittaisen ilmoituksen palkkatiedoista)
- Ilmoitukset, jotka on sinun hoidettava erikseen
 - Ilmoitus vahinkovakuutusyhtiöön.
- 1.1.2019 alkaen
 - Palkka.fi lähettää kotitalouden ilmoitukset suoraan tulorekisteriin heti kun palkka on hyväksytty.
 - Yritysten osalta ilmoitukset tulorekisteriin lähetetään palkanmaksupäivästä seuraavan päivän aikana. Valitse automaattinen ilmoitusliikenteen *Kyllä*-vaihtoehto.
 - Erillisilmoitukset lähetetään kuun vaihteessa.

Näin haet kotitalousvähennystä Palkka.fi:n kautta

Näin haet kotitalousvähennystä Palkka.fi:n kautta

- Kotitalousvähennystä voit hakea palkoista ja työkorvauslaskuista.
- Kotitalousvähennys maksetuista palkoista
 - Tallenna työntekijän tietoihin, että haet näistä palkoista kotitalousvähennystä.
 - Vuoden 2018 maksupäiville kuuluvat palkat täytyy laskea ja maksaa saman vuoden aikana.
 - Palkka.fi muodostaa ja lähettää automaattisesti kotitalousvähennysilmoituksen Verohallintoon laskettujen palkkojen perusteella.
 - Tiedot siirtyvät suoraan esitäytetylle veroilmoituksellesi.
 - Kotitalousvähennyskertymää voit seurata ja kotitalousvähennysilmoitus on nähtävillä kohdasta ***Tarkastele kotitalousvähennyskertymääsi.***

Näin haet kotitalousvähennystä Palkka.fi:n kautta

- Kotitalousvähennys maksetuista työkorvauslaskuista
 - Tallenna laskun tiedot kohdasta *Kirjaudu > kotitalous kotitalousvähennys laskusta.*
 - Vuoden 2018 työkorvauslaskuja voit tallentaa palveluun 31.12.2018 asti.
 - Palkka.fi muodostaa ja lähettää automaattisesti kotitalousvähennysilmoituksen Verohallintoon.
 - Tiedot siirtyvät suoraan esitäytetylle veroilmoituksellesi.
 - Kotitalousvähennyskertymää voit seurata ja kotitalousvähennysilmoitus on nähtävillä kohdasta *Tarkastele kotitalousvähennyskertymäsi.*
 - **HUOM!** 1.1.2019 alkaen kotitalousvähennys maksetuista työkorvauslaskuista haetaan Omaveron kautta.

palkka.fi - neuvonta

- 029 497 034 (suomeksi)
- 029 497 035 (på svenska)
- chat
- Palaute-lomake Palkka.fi:ssä

Kiitos!

Seuraa Palkka.fi:tä Twitterissä



https://twitter.com/Palkka_fi

Seuraa Verohallintoa

[Facebook](#)

[Twitter](#)

[Youtube](#)

[LinkedIn](#)

[Instagram](#)

[Veroblogi](#)