

Luottotietorekisteriotteen kysely - rajapintakuvaus

Positiivinen luottotietorekisteri

Versiohistoria

Versio	Päivämäärä	Kuvaus
1.0	25.11.2021	Ensimmäinen katselmoitava versio.
1.1	22.9.2022	Sidosryhmille katselmointiin annettava päivitetty versio rajapintakuvauksesta, jossa rajapintakuvausten tietosisältö on päivitetty vastaamaan hallituksen esitystä eduskunnalle laiksi positiivisesta luottotietorekisteristä ja siihen liittyviksi laeiksi (HE 22/2022) sekä lakia positiivisesta luottotietorekisteristä (739/2022) sisältäen myös teknisiä tarkennuksia.
1.2	20.3.2023	Rekisterin verkkosivulla julkaistava päivitetty versio rajapintakuvauksesta, joka sisältää teknisiä tarkennuksia.
1.3	9.6.2023	Rekisterin verkkosivulla julkaistava päivitetty versio rajapintakuvauksesta, joka sisältää teknisiä tarkennuksia. Rajapintakuvaukseen on lisätty kuvaus onnistuneesta vastaussanomasta, kun kyselyn kohteena oleva henkilö on kuollut.
1.4	4.1.2024	Rekisterin verkkosivulla julkaistava päivitetty versio rajapintakuvauksesta, joka sisältää teknisiä tarkennuksia. Rajapintakuvaukseen on lisätty kuvaus luoton osapuolten muutoksen vaikutuksista luottotietorekisteriotteeseen.
1.5	13.3.2024	Rekisterin verkkosivulla julkaistava päivitetty versio rajapintakuvauksesta, joka sisältää teknisiä tarkennuksia.
2.0	1.12.2025	Rekisterin toisen vaiheen muutokset. <ul style="list-style-type: none">• luottotietorekisteriotteella neljä uutta sallittua käyttötarkoitusta (voimaan 1.4.2026)• luoton käyttötarkoituksissa kaksi uutta koodistoarvoa (voimaan 1.12.2025)• luottotietorekisteriotteen vastaussanomalla uusi tietoryhmä Elinkeinotoiminnan tiedot (voimaan 1.12.2025).
2.1	1.4.2026	Rekisterin verkkosivulla julkaistava päivitettävä versio rajapintakuvauksesta, joka sisältää teknisiä tarkennuksia. Rajapintakuvausten Luottotietorekisteriotteen käyttötarkoitukset -kohdasta on poistettu 1.4 voimaantulon maininnat.
2.2	1.4.2026	Rekisterin verkkosivulla julkaistava päivitettävä versio rajapintakuvauksesta, joka sisältää teknisiä tarkennuksia. Rajapintakuvaukseen on lisätty maininta henkilön tulotietojen näyttämistä tilanteissa, joissa henkilöllä ei ole palkkatieto- /etuustietoilmoituksia (voimaan 7.10.2026). Rajapintakuvaukseen on lisätty myös neljä uutta tietoa Tulotiedot-kohtaan tilanteisiin, kun henkilöllä on tulorekisteristä saaduissa tulotiedoissa kiistomerkintöjä. Tulotietojen kiistomerkintään liittyvät muutokset julkaistaan tuotantoympäristöön ennalta jo 7.10.2026, mutta rekisteri välittää nämä tiedot luottotietorekisteriotteen kyselyrajapinnassa kuitenkin vasta 4.1.2027 alkaen.

SISÄLLYS

1	Yleistä.....	4
1.1	Kuvauksen tila.....	4
1.2	Dokumentin lukuohje	4
1.3	Koodistot	4
2	Luottotietorekisteriotteen kyselyn käytännöt	6
2.1	Kyselyn tiedot ja rakenne	8
2.2	Kyselyn tietosisältö	8
3	Luottotietorekisteriotteen kysely	8
3.1	HTTP-tilakoodit	8
3.2	Kyselysanoma	9
3.3	Vastaussanoma onnistuneeseen kyselyyn	10
3.4	Vastaussanoma onnistuneeseen kyselyyn, kun henkilö on kuollut.....	15
3.5	Vastaus virheelliseen kyselyyn	16
4	Luoton osapuolten muutos.....	17

1 YLEISTÄ

1.1 Kuvauksen tila

Tämä dokumentti on julkaistava versio luottotietorekisteriotteen kyselyn rajapinnasta. Dokumentissa keskitytään rajapinnan tietosisältöön. Rajapinnan sanomaesimerkit on julkaistu erillisenä tiedostona. Tulorekisteriyksikkö pidättää oikeuden muutoksiin.

1.2 Dokumentin lukuohje

Dokumentin taulukoissa elementtien pakollisuutta tai vapaaehtoisuutta on kuvattu seuraavilla merkinnöillä:

Pakollisuus	Selite
V	Elementti on vapaaehtoinen.
P	Elementti on pakollinen.
E	Elementti on ehdollisesti pakollinen. Tietojen käsittelysäännöissä on kuvattu ne tilanteet, joissa elementti on pakollinen.

Joissakin elementeissä käytetään koodistoja. Elementtien arvoavaruus eli mahdolliset arvot on esitelty tässä dokumentissa olevissa koodistolistauksissa tai vaihtoehtoisesti dokumentissa on viitattu ulkoiseen koodistoon ja sen mukaisiin arvoihin, kuten ISO 3166 -maakoodistoon.

1.3 Koodistot

Rajapintakuvauksessa käytetään seuraavia koodistoja:

- Kohdeympäristö (TargetEnvironment)
 - o Testiympäristö (Test)
 - o Tuotantoympäristö (Production)
- Tunnisteen tyyppi (IdCodeType)
 - o Henkilötunnus (PersonalIdentityCode)
 - o Y-tunnus (BusinessId)
 - o Ulkomainen organisaatiotunniste (ForeignBusinessId)

- Luottotietorekisteriotteen käyttötarkoitus (CreditRegisterExtractPurpose)
 - o Uusi kuluttajaluottosopimus (NewConsumerCredit)
 - o Kuluttajaluoton määrän tai luottorajan korotus (IncreaseOfConsumerCreditPrincipalOrCreditLimit)
 - o Kuluttajaluoton ehtojen muutos (ChangesToTermsOfConsumerCredit)
 - o Takaus tai vierasvelkapantti kuluttajaluottoon (GuaranteeOrThirdPartyPledgeForConsumerCredit)
 - o Uusi luottosopimus muulle henkilölle kuin kuluttajalle (NewLoan)
 - o Muulle henkilölle kuin kuluttajalle myönnetyn luoton määrän tai luottorajan korotus (IncreaseOfLoanPrincipalOrCreditLimit)
 - o Muulle henkilölle kuin kuluttajalle myönnetyn luoton ehtojen muutos (ChangesToTerms)
 - o Takaus tai vierasvelkapantti muulle henkilölle kuin kuluttajalle myönnettyyn luottoon (GuaranteeOrThirdPartyPledge)

- Luottokiellon syy (ReasonForCreditBan)
 - o Identiteettivarkauden riski (RiskOfIdentityTheft)
 - o Oma taloudenhallinta (ControlOfPersonalFinances)
 - o Muu syy (Other)

- Luoton tyyppi (LoanType)
 - o Kertaluotto (LumpSumLoan)
 - o Jatkuva luotto (RunningAccountLoan)
 - o Leasing (Leasing)
 - o Opintolainan takaussaatava (GuaranteeReceivable)

- Vakuuden tyyppi (CollateralType)
 - o Asunto-omaisuus (ApartmentOrRealEstate)
 - o Muu kiinteä omaisuus (OtherImmovableProperty)
 - o Osamaksurahoituksen kohde (InstallmentSaleItem)
 - o Muu irtain omaisuus (OtherMoveableProperty)
 - o Muu vakuus (OtherCollateral)
 - o Henkilötakaus (PersonalGuarantee)
 - o Valtiontakaus (GovernmentGuarantee)
 - o Muu takaus (OtherGuarantee)

- Luoton lyhennystapa (RepaymentMethod)
 - o Tasalyhennys (FixedSizeAmortizations)
 - o Kiinteä tasaerä (FixedSizePayments)

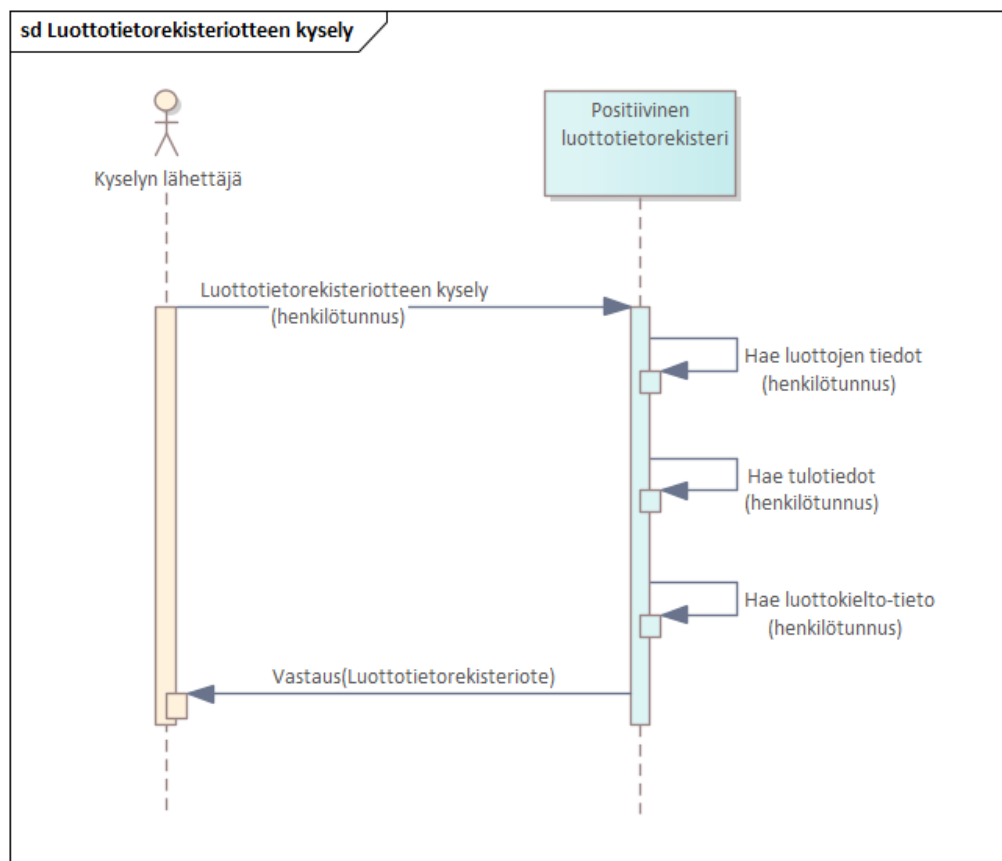
- Annuiteetti (Annuities)
- Balloon (Balloon)
- Bullet (Bullet)
- Muu lyhennystapa (Other)

- Luoton käyttötarkoitus (LoanPurposeOfUse)
 - Asuntolaina (HomeLoan)
 - Asuntolaina ensiasuntoon (HomeLoanForFirstHome)
 - Asuntolaina vapaa-ajanasuntoon (HomeLoanForLeisureHouse)
 - Asuntolaina sijoitusasuntoon (HomeLoanForInvestmentPurposes)
 - Opintolaina (StudentLoan)
 - Kuluttajaluotto liikennevälineen hankkimiseksi (LoanForPurchaseOfVehicleOrCraft)
 - Muu kuluttajaluotto (OtherConsumerCredit)
 - Muu luotto (OtherLoan)
 - Luotto elinkeinotoimintaan (LoanForBusinessActivities)
 - Opintolainan takaussaatava (GuaranteeReceivable)

Virhekoodisto sekä käsittelysäännöt on julkaistu tämän rajapintakuvausten yhteydessä erillisenä tiedostona.

2 LUOTTOTIETOREKISTERIOTTEEN KYSELYN KÄYTÄNNÖT

Luottotietorekisteriotteen kyselyn malli on esitelty kuvassa 1.



Kuva 1: Luottotietorekisteriotteen kyselyn sekvenssikaavio

Luotonantaja lähettää luottotietorekisteriotteen kyselyn positiiviseen luottotietorekisteriin. Rekisteri käsittelee kyselyn ja palauttaa henkilön luottotiedot ja tulotiedot sekä mahdollisen tiedon voimassa olevasta luottokiellosta kyselyn vastaussanomassa.

2.1 Kyselyn tiedot ja rakenne

Luottotietorekisteriotteen kysely lähetetään yksittäisenä kyselysanomana. Kyselysanoma sisältää kyselyn tekijän tiedot, sen henkilön tunnisteen, jonka tietoja kysellään, sekä luottotietorekisteriotteen käyttötarkoituksen.

Kyselyn tekijä on organisaatio, jolla on tietolupa.

2.2 Kyselyn tietosisältö

Luottotietorekisteriotteen kyselyn tietosisällössä käytetään seuraavia tietojen muotovaatimuksia, ellei taulukon Arvojoukko-sarakkeessa mainita poikkeavaa tapaa:

Enum Tieto ilmoitetaan muodossa "TargetEnvironment: Test". Kirjainkoolla ei ole merkitystä, eli koodistoarvot voi kirjoittaa isoilla tai pienillä kirjaimilla. Ei käytetä muotoa "TargetEnvironment: 1".

String Pituus voi olla enintään 64 merkkiä. Kirjainkoolla ei ole merkitystä, eli esimerkiksi arvot Fi, fi ja FI tulkitaan kaikki samaksi tiedoksi. Sallittuja merkkejä ovat kirjaimet a–z, A–Z, Å–Ö, Ø–ö ja ø–ÿ, numerot 0–9, merkit -|(){ }[]/%'_?!=,*.';:&@\$#+ sekä välilyönti.

3 LUOTTOTIETOREKISTERIOTTEEN KYSELY

3.1 HTTP-tilakoodit

Positiivinen luottotietorekisteri lähettää kyselyyn vastaussanomana. Vastaussanomasta käy ilmi, onnistuiko kysely ja muodostettiinko vastaussanomaan luottotietorekisteriote. Jos luoton tietojen kysely oli virheellinen, hylkäämisen syy todetaan HTTP-tilakoodilla ja sanallisesti.

Vastaussanomien Tilan kuvaus -kentässä palautetaan jokin seuraavista:

Tila	Syy
200	Kysely onnistui.
400	Kyselysanoman tiedoissa on virhe.
403	Kyselyn tekijällä ei ole oikeutta käyttää rajapintaa tai rajapinnassa käytetty varmenne ei ole oikea.
403	Varmenne on peruttu. Kyselyn tekijällä ei ole oikeutta käyttää rajapintaa.
413	Kyselysanoman koko on liian suuri.
500	Järjestelmävirhe
502	Yhteysvirhe
503	Yhteysvirhe, palvelu ei saatavilla

3.2 Kyselysanoma

Tieto	Tiedon tyyppi	Pakollisuus	Arvojoukko	Käsittelysäännöt	Huomioita
Kohdeympäristö (targetEnvironment)	Enum	P	Koodisto: Kohdeympäristö		
Kyselyn tekijä (owner)					
Tunnisteen tyyppi (idCodeType)	Enum	P	Koodisto: Tunnisteen tyyppi	Sallitut arvot: Y-tunnus ja ulkomainen organisaatiotunniste	
Tunniste (idCode)	String	P			
Maakoodi (countryCode)	Enum	E	ISO 3166 -maakoodiston kaksikirjaiminen koodi	Pakollinen tieto, jos tunnisteen tyyppi on ulkomainen organisaatiotunniste	
Kysely					
Tunnisteen tyyppi (idCodeType)	Enum	P	Koodisto: Tunnisteen tyyppi	Sallittu arvo: henkilötunnus	Kyselyn kohde eli henkilö, jonka tietoja kysellään

Tieto		Tiedon tyyppi	Pakollisuus	Arvojoukko	Käsittelysäännöt	Huomioita
	Tunniste (idCode)	String	P			Jos henkilö on asiakastietokannassa olevan tiedon mukaan kuollut, muodostetaan luottotietorekisteriote kohdan 3.4 mukaisesti.
	Luottotietorekisteriotteen käyttötarkoitus (creditRegisterExtractPurpose)	Lista Enum	P	Koodisto: Luottotietorekisteriotteen käyttötarkoitus	Kyselysanomassa on ilmoitettava vähintään yksi luottotietorekisteriotteen käyttötarkoitus.	Käyttötarkoituksia voi olla useita.

3.3 Vastaussanoma onnistuneeseen kyselyyn

Positiivinen luottotietorekisteri vastaa kyselyyn vastaussanomalla, joka sisältää luottotietorekisteriotteen tiedot.

Asteriskilla (*) merkityjä tietoja ei palauteta, jos kyseiselle luotolle on annettu tieto "Luotonsaajan luotto on velkajärjestelyn maksuohjelmassa: true" tai "Luotonsaajan luotto on yrityssaneerausohjelmassa: true".

Aktiivisella luotolla tarkoitetaan voimassa olevaa luottoa, jonka luotonantaja on ilmoittanut positiiviseen luottotietorekisteriin ja johon luotonantaja odottaa luotonsaajalta suorituksia. Jos luotonantaja on ilmoittanut luoton päättyneeksi tai mitätöidyksi, luotto ei ole rekisterin näkökulmasta aktiivinen luotto.

Tieto		Tiedon tyyppi	Arvojoukko	Lisätietoa
Tilan kuvaus (statusMessage)		String		HTTP-tilakoodin sanallinen kuvaus.
Luottotietorekisteriotteen tiedot (creditRegisterExtract)				
	Otteen viite (extractReference)	String (GUID)		Positiivinen luottotietorekisteri muodostaa viitteen.
	Muodostamishetki (creationTimeUtc)	Datetime		

Tieto		Tiedon tyyppi	Arvojoukko	Lisätietoa
Kyselyn kohde (personRequested)				Henkilö, jonka tietoja kysellään
	Tunnisteen tyyppi (idCodeType)	Enum	Koodisto: Tunnisteen tyyppi	Tunnisteen tyyppi on aina henkilötunnus.
	Tunniste (idCode)	String		
Kyselyn tekijä (owner)				
	Tunnisteen tyyppi (idCodeType)	Enum	Koodisto: Tunnisteen tyyppi	
	Tunniste (idCode)	String		
	Maakoodi (countryCode)	String	ISO 3166 -maakoodiston kaksikirjaiminen koodi	Tieto palautetaan, jos tunnisteen tyyppi on ulkomainen organisaatiotunniste.
Vapaaehtoisen luottokiellon tiedot (voluntaryBanOnCredits)				Tietoryhmä palautetaan, jos henkilöllä on voimassa oleva vapaaehtoinen luottokielto.
	Voimassa oleva vapaaehtoinen luottokielto (isInEffect)	Boolean	true	
	Luottokiellon syy (reason)	Enum	Koodisto: Luottokiellon syy	
Luottotietojen yhteenveto (creditInformationSummary)				
	Luotonantajien lukumäärä (lendersCount)	Int	>=0	Aktiivisiin luottoihin liitettyjen luotonantajien lukumäärä yhteensä. Lukumäärään lasketaan kaikki luotonantajat luoton tyyplistä riippumatta.
	Luottojen lukumäärä (loanContractsCount)	Int	>=0	Henkilöllä olevien aktiivisten luottojen lukumäärä. Lukumäärään lasketaan kaikki luoton tyypit.
	Henkilön takaamien luottojen lukumäärä (guaranteedLoanContractsCount)	Int	>=0	Niiden aktiivisten luottojen lukumäärä, joihin kyselyn kohteen henkilötunnus on merkitty takaajaksi (Guarantor).
	Luotoista viimeksi maksettujen suoritussumma * (repaymentsPaidLastAmount)	Lista		Summaan lasketaan kunkin aktiivisen luoton viimeisin maksutapahtumana ilmoitettu suoritus (lyhennys,

Tieto		Tiedon tyyppi	Arvojoukko	Lisätietoa
				korko ja kulut). Summaan ei lasketa leasingmaksuja. Tieto eritellään valuutan mukaan.
		Valuutta * (currencyCode)	Enum	ISO 4217 - valuuttakoodiston kolmikirjaiminen koodi
		Summa * (sum)	Decimal	>=0
		Leasingsopimusten maksuerien summa kuukaudessa * (sumOfMonthlyLeasingInstalments)	Lista	Summaan lasketaan kunkin aktiivisen leasingluoton kuukausittainen maksuerä. Tieto eritellään valuutan mukaan.
		Valuutta * (currencyCode)	Enum	ISO 4217 - valuuttakoodiston kolmikirjaiminen koodi
		Summa * (sum)	Decimal	>=0
		Luotto (loans)	Lista	Luottokohtaiset tiedot palautetaan henkilön aktiivisista luotoista.
		Luoton tyyppi * (loanType)	Enum	Koodisto: Luoton tyyppi
		Luottosopimuksen tekopäivä * (contractDate)	Date	
		Luottoon liittyy vakuus * (isLoanWithCollateral)	Boolean	true/false
		Vakuuden tyyppi * (collateralType)	Enum Lista	Koodisto: Vakuuden tyyppi Jokainen vakuuden tyyppi luetellaan erikseen.
		Velallisten määrä * (borrowersCount)	Int	
		Valuutta * (currencyCode)	Enum	ISO 4217 - valuuttakoodiston kolmikirjaiminen koodi
		Elinkeinotoiminnan tiedot (businessInformation)		Jos tietoa ei ole ilmoitettu, sitä ei palauteta luottotietorekisteriotteelle. Jos luotolla on useita luotonsaajia, tieto näytetään vain sen luotonsaajan osuudessa, jonka Y-tunnus on kyseessä.
		Luotonsaajan Y-tunnus (borrowerBusinessID)	String	
		Luotonsaajan toiminimi (borrowerBusinessName)	String	

Tieto		Tiedon tyyppi	Arvojoukko	Lisätietoa
		Lyhennysvapaat (defermentPeriods)	Lista	Ainoastaan meneillään olevat ja tulevaisuuteen ajoittuvat lyhennysvapaajaksot palautetaan. Jo päättyneitä lyhennysvapaajaksia ei palauteta.
		Lyhennysvapaan alkupäivä * (startDate)	Date	
		Lyhennysvapaan loppupäivä * (endDate)	Date	
		Maksuohjelman tiedot (paymentPlan)		
		Luotonsaajan luotto on velkajärjestelyn maksuohjelmassa (isInDebtArrangement)	Boolean	true/false Tietoa ei palauteta, jos tiedon arvoksi on ilmoitettu false tai tyhjä. Jos luotto kuuluu velkajärjestelyyn ja luotolla on useita luotonsaajia, tieto näkyy jokaisen luotonsaajan luottotietorekisteriotteessa.
		Luotonsaajan luotto on yrityssaneerausohjelmassa (isInBusinessRestructuringProgram)	Boolean	true/false Tietoa ei palauteta, jos tiedon arvoksi on ilmoitettu false tai tyhjä. Jos luotto kuuluu yrityssaneerausohjelmaan ja luotolla on useita luotonsaajia, tieto näkyy jokaisen luotonsaajan luottotietorekisteriotteessa.
		Luotonsaaja kiistää luoton tietojen paikkansapitävyyden (accuracyIsDenied)	Boolean	true Tieto palautetaan, jos luotonsaaja on kiistänyt jonkin luoton tiedon paikkansapitävyyden. Jos luotolla on useita luotonsaajia, tieto näytetään vain sen luotonsaajan otteessa, joka tiedon on kiistänyt.
		<u>Kertaluotto (lumpSumLoan)</u>		Tietoryhmä palautetaan, jos luoton tyyppi on kertaluotto tai opintolainan takaussaatava.
		Lyhennystapa * (repaymentMethod)	Enum	Koodisto: Luoton lyhennystapa Tieto palautetaan, jos lyhennystapa on bullet tai balloon.
		Luoton käyttötarkoitus * (purposeOfUse)	Enum	Koodisto: Luoton käyttötarkoitus
		Myönnetty määrä * (amountIssued)	Decimal	

Tieto		Tiedon tyyppi	Arvojoukko	Lisätietoa
	Nostettu määrä * (amountPaid)	Decimal		
	Luoton nykyinen saldo * (balance)	Decimal		
	Maksuohjelman viimeinen eräpäivä * (plannedFinalDueDate)	Date		Tietoa ei ole aina saatavilla. Jos tietoa ei ole ilmoitettu, sitä ei palauteta luottotietorekisteriotteelle.
	Lyhennysväli * (amortizationFrequency)	Int		
	Jatkuva luotto (runningAccountLoan)			Tietoryhmä palautetaan, jos luoton tyyppi on jatkuva luotto.
	Luottoraja * (creditLimit)	Decimal		
	Luotosta käytetty määrä * (balance)	Decimal		
	Luotosta käytetyn määrän arvopäivä * (balanceDate)	Date		
	Leasingsopimus (leasingContract)			Tietoryhmä palautetaan, jos luoton tyyppi on leasing.
	Sopimuskauden alkupäivä* (contractPeriodStartDate)	Date		
	Loppukauppahinta * (transactionPrice)	Decimal		Tieto palautetaan, jos leasingsopimuksen tiedoissa on ilmoitettu loppukauppahinta.
	Maksuviiveet (delayedAmounts)	Lista		Kaikki luottoon liittyvät aktiiviset maksuviiveet palautetaan luottotietorekisteriotteelle. Opintolainan takaussaatavalle ei ilmoiteta maksuviiveitä tai tietoa luoton eräännyttämisestä.
	Maksuerästä maksamatta oleva määrä * (delayedInstalment)	Decimal		
	Viivästyneen maksuerän alkuperäinen eräpäivä * (originalDueDate)	Date		
	Luotto eräännytetty * (isForeclosed)	Boolean	true/false	
	Tulotiedot (incomeData)	Lista		Tulotiedot eritellään kuukausittain ja palautetaan viimeksi kuluneilta 12 kuukaudelta.
	Vuosi (year)	Int		
	Kuukaudet (months)	Lista		Vuoden tulotiedot eritellään kuukausittain. Lista alkaa viimeisimmästä kokonaisesta kuukaudesta.
	Kuukausi (month)	Int		
	Palkat, bruttotulo (wagesGrossAmount)	Decimal	>=0	Tietoa ei palauteta, jos henkilöllä ei ole kyseiselle kuukaudelle palkkatietoilmoituksia.

Tieto		Tiedon tyyppi	Arvojoukko	Lisätietoa
	Palkat, nettotulo (wagesNetAmount)	Decimal		Tietoa ei palauteta, jos henkilöllä ei ole kyseiselle kuukaudelle palkkatietoilmoituksia.
	Palkkatuloissa kiistettyjä tietoja (WagesDenied)	Boolean	true/false	Tietoa ei palauteta, jos tiedon arvoksi on ilmoitettu false. Jos palkkatietojen laskenta sisältää tulorekisterissä kiistettyjä tietoja, ilmoitetaan arvona tosi (true)
	Rekisteröity on ilmoittanut puuttuvasta palkkatietoilmoituksesta (WagesMissing)	Boolean	true/false	Tietoa ei palauteta, jos tiedon arvoksi on ilmoitettu false. Jos rekisteröity on ilmoittanut puuttuvasta palkkatietoilmoituksesta, ilmoitetaan arvona tosi (true)
	Etuudet, bruttotulo (benefitsGrossAmount)	Decimal	>=0	Tietoa ei palauteta, jos henkilöllä ei ole kyseiselle kuukaudelle etuustietoilmoituksia.
	Etuudet, nettotulo (benefitsNetAmount)	Decimal		Tietoa ei palauteta, jos henkilöllä ei ole kyseiselle kuukaudelle etuustietoilmoituksia.
	Etustuloissa kiistettyjä tietoja (BenefitsDenied)	Boolean	true/false	Tietoa ei palauteta, jos tiedon arvoksi on ilmoitettu false. Jos etuustietojen laskenta sisältää tulorekisterissä kiistettyjä tietoja, ilmoitetaan arvona tosi (true)
	Rekisteröity on ilmoittanut puuttuvasta etuustietoilmoituksesta (BenefitsMissing)	Boolean	true/false	Tietoa ei palauteta, jos tiedon arvoksi on ilmoitettu false. Jos rekisteröity on ilmoittanut puuttuvasta etuustietoilmoituksesta, ilmoitetaan arvona tosi (true)

3.4 Vastausanoma onnistuneeseen kyselyyn, kun henkilö on kuollut

Jos henkilö, jonka luottotietorekisteriotetta kysytään, on kuollut, vastausanomassa palautetaan ainoastaan tieto henkilön kuolemasta sekä kuolinpäivä.

Tieto		Tiedon tyyppi	Arvojoukko	Lisätietoa
Tilan kuvaus (statusMessage)		String		HTTP-tilakoodin sanallinen kuvaus.
Luottotietorekisteriotteen tiedot (creditRegisterExtract)				
	Otteen viite (creditRegisterExtract . ExtractReference)	String (GUID)		Positiivinen luottotietorekisteri muodostaa viitteen.

Tieto		Tiedon tyyppi	Arvojoukko	Lisätietoa
	Muodostamishetki (creationTimeUtc)	Datetime		
Kyselyn kohde (personRequested)				Henkilö, jonka tietoja kysellään
	Tunnisteen tyyppi (idCodeType)	Enum	Koodisto: Tunnisteen tyyppi	Tunnisteen tyyppi on aina henkilötunnus.
	Tunniste (idCode)	String		
Kyselyn tekijä (owner)				
	Tunnisteen tyyppi (idCodeType)	Enum	Koodisto: Tunnisteen tyyppi	
	Tunniste (idCode)	String		
	Maakoodi (countryCode)	String	ISO 3166 -maakoodiston kaksikirjaiminen koodi	Tieto palautetaan, jos tunnisteen tyyppi on ulkomainen organisaatitunniste.
Henkilö on kuollut (deceasedPerson)				Tieto palautetaan, jos kyselyn kohteena oleva henkilö on kuollut.
	Kuolinpäivä (dateOfDeath)	Date		

3.5 Vastaus virheelliseen kyselyyn

Tieto		Tiedon tyyppi	Arvojoukko	Lisätietoa
Tilan kuvaus (statusMessage)		String		HTTP-tilakoodin sanallinen kuvaus.
Rekisterin aineistoviite (correlationId)		Guid		Positiivisen luottotietorekisterin antama yksilöivä aineiston viite.
Virheet (errorResponses)		Lista		Jos kysely hylätään, palautetaan kyselyn virheet.
	Tietokentän nimi (fieldName)	String		
	Virhekoodi (errorCode)	String	Virhekoodisto	
	Virheen selite (errorDescription)	String	Virhekoodisto	

4 LUOTON OSAPUOLTEN MUUTOS

Luottotietorekisteriotteen kyselyn vastaussanomien sisältö riippuu siitä, kyselläänkö rekisteriotteella tietoja luoton alkuperäisestä vai uudesta osapuolesta. Luoton alkuperäisellä osapuolella tarkoitetaan osapuolta, joka on lisätty luoton osapuoleksi Uusi luotto -ilmoituksella silloin, kun luotto on ilmoitettu rekisteriin. Luoton uusi osapuoli on osapuoli, joka on lisätty luoton osapuoleksi Luoton tietojen muutos -ilmoituksella. Kun osapuoli poistuu luotolta, luoton tietoja ei enää palauteta poistuneen osapuolen rekisteriotteella.

Jos osapuoli ei ole luoton alkuperäinen osapuoli, luottotietorekisteriotteeseen tulevat tiedot suodatetaan seuraavalla tavalla:

- Yläindeksillä x¹ merkittyjä päivämääräkenttiä ja tietokenttien muokkauspäivämääriä verrataan päivämäärään, jolloin luoton osapuoli ilmoitettiin luotolle. Tietoja ei palauteta, jos yläindeksillä merkittyjen tietojen päivämäärä on **aikaisempi kuin** luoton osapuolen luotolle ilmoittamisen päivämäärä.
- Yläindeksillä x² merkittyjä päivämääräkenttiä ja tietokenttien muokkauspäivämääriä verrataan päivämäärään, jolloin luoton osapuoli ilmoitettiin luotolle. Tietoja ei palauteta, jos yläindeksillä merkittyjen tietojen päivämäärä on **aikaisempi tai sama kuin** luoton osapuolen luotolle ilmoittamisen päivämäärä.

Tarkemmat käsittelysäännöt esitellään kohdissa 3.3 ja 3.4.

Tieto	Tiedon tyyppi	Arvojoukko	Lisätietoa
Tilan kuvaus (statusMessage)	String		
Luottotietorekisteriotteen tiedot (creditRegisterExtract)			
Otteen viite (extractReference)	String (GUID)		
Muodostamishetki (creationTimeUtc)	Datetime		
Kyselyn kohde (personRequested)			
Tunnisteen tyyppi (idCodeType)	Enum	Koodisto: Tunnisteen tyyppi	
Tunniste (idCode)	String		
Kyselyn tekijä (owner)			

Tieto		Tiedon tyyppi	Arvojoukko	Lisätietoa
	Tunnisteen tyyppi (idCodeType)	Enum	Koodisto: Tunnisteen tyyppi	
	Tunniste (idCode)	String		
	Maakoodi (countryCode)	String	ISO 3166 -maakoodiston kaksikirjaiminen koodi	Tieto palautetaan, jos tunnisteen tyyppi on ulkomainen organisaatiotunniste.
Vapaaehtoisen luottokiellon tiedot (voluntaryBanOnCredits)				Tietoryhmä palautetaan, jos henkilöllä on voimassa oleva vapaaehtoinen luottokielto.
	Voimassa oleva vapaaehtoinen luottokielto (isInEffect)	Boolean	true	
	Luottokiellon syy (reason)	Enum	Koodisto: Luottokiellon syy	
Luottotietojen yhteenveto (creditInformationSummary)				
	Luotonantajien lukumäärä (lendersCount)	Int	>=0	
	Luottojen lukumäärä (loanContractsCount)	Int	>=0	
	Henkilön takaamien luottojen lukumäärä (guaranteedLoanContractsCount)	Int	>=0	
	Luotoista viimeksi maksettujen suoritusten summa * 2 (repaymentsPaidLastAmount)	Lista		Summaan lasketaan kunkin aktiivisen luoton viimeisin maksutapahtumana ilmoitettu suoritus (lyhennys, korko tai kulu) sillä ehdolla, että kyseisen maksutapahtuman maksupäivä on myöhäisempi kuin luoton osapuoleksi ilmoittamisen päivämäärä. Summaan ei lasketa leasingmaksuja. Tieto eritellään valuutan mukaan.
	Valuutta * 2 (currencyCode)	Enum	ISO 4217 -valuuttakoodiston kolmikirjaiminen koodi	
	Summa * 2 (sum)	Decimal	>=0	
	Leasingsopimusten maksuerien summa kuukaudessa * (sumOfMonthlyLeasingInstalments)	Lista		Summaan lasketaan kunkin aktiivisen leasingluoton kuukausittainen maksuerä. Tieto eritellään valuutan mukaan.

Tieto			Tiedon tyyppi	Arvojoukko	Lisätietoa
		Valuutta * (currencyCode)	Enum	ISO 4217 - valuuttakoodiston kolmikirjaiminen koodi	
		Summa * (sum)	Decimal	>=0	
Luotto (loans)			Lista		Luottokohtaiset tiedot palautetaan henkilön aktiivisista luotoista.
		Luoton tyyppi * (loanType)	Enum	Koodisto: Luoton tyyppi	
		Luottosopimuksen tekopäivä * ¹ (contractDate)	Date		Tietoa ei palauteta, jos luottosopimuksen tekopäivä on aikaisempi kuin luoton osapuolen luotolle ilmoittamisen päivämäärä silloin, kun osapuoli ei ole luoton alkuperäinen osapuoli.
		Luottoon liittyy vakuus * (isLoanWithCollateral)	Boolean	true/false	
		Vakuuden tyyppi * (collateralType)	Enum Lista	Koodisto: Vakuuden tyyppi	
		Velallisten määrä * (borrowersCount)	Int		
		Valuutta * (currencyCode)	Enum	ISO 4217 - valuuttakoodiston kolmikirjaiminen koodi	
Elinkeinotoiminnan tiedot (businessInformation)					Jos tietoa ei ole ilmoitettu, sitä ei palauteta luottotietorekisteriotteelle. Jos luotolla on useita luotonsaajia, tieto näytetään vain sen luotonsaajan otteessa, jonka Y-tunnus on kyseessä.
		Luotonsaajan Y-tunnus (borrowerBusinessID)	String		
		Luotonsaajan toiminimi (borrowerBusinessName)	String		
Lyhennysvapaat (defermentPeriods)			Lista		Ainoastaan meneillään olevat ja tulevaisuuteen ajoittuvat lyhennysvapaaajaksot palautetaan. Jo päättyneitä lyhennysvapaaajaksia ei palauteta.
		Lyhennysvapaan alkupäivä * ² (startDate)	Date		Tietoa ei palauteta, jos sen pvm. on aikaisempi tai sama kuin luoton osapuolen luotolle ilmoittamisen

Tieto				Tiedon tyyppi	Arvojoukko	Lisätietoa
						päivämäärä silloin, kun osapuoli ei ole luoton alkuperäinen osapuoli.
			Lyhennysvapaan loppupäivä * ² (endDate)	Date		Tietoa ei palauteta, jos sen pvm. on aikaisempi tai sama kuin luoton osapuolen luotolle ilmoittamisen päivämäärä silloin, kun osapuoli ei ole luoton alkuperäinen osapuoli.
		Maksuohjelman tiedot (paymentPlan)				
			Luotonsaajan luotto on velkajärjestelyn maksuohjelmassa (isInDebtArrangement)	Boolean	true/false	Tietoa ei palauteta, jos tiedon arvoksi on ilmoitettu false tai tyhjä. Jos luotto kuuluu velkajärjestelyyn ja luotolla on useita luotonsaajia, tieto näkyy jokaisen luotonsaajan luottotietorekisteriotteessa.
			Luotonsaajan luotto on yrityssaneerausohjelmassa (isInBusinessRestructuringProgram)	Boolean	true/false	Tietoa ei palauteta, jos tiedon arvoksi on ilmoitettu false tai tyhjä. Jos luotto kuuluu yrityssaneerausohjelmaan ja luotolla on useita luotonsaajia, tieto näkyy jokaisen luotonsaajan luottotietorekisteriotteessa.
			Luotonsaaja kiistää luoton tietojen paikkansapitävyyden (accuracyIsDenied)	Boolean	true	Tieto palautetaan, jos luotonsaaja on kiistänyt jonkin luoton tiedon paikkansapitävyyden. Jos luotolla on useita luotonsaajia, tieto näytetään vain sen luotonsaajan otteessa, joka tiedon on kiistänyt.
		Kertaluotto (lumpSumLoan)				
			Lyhennystapa * (repaymentMethod)	Enum	Koodisto: Luoton lyhennystapa	Tieto palautetaan, jos lyhennystapa on bullet tai balloon.
			Luoton käyttötarkoitus * (purposeOfUse)	Enum	Koodisto: Luoton käyttötarkoitus	

Tieto		Tiedon tyyppi	Arvojoukko	Lisätietoa
	Myönnetty määrä * ¹ (amountIssued)	Decimal		Tietoa ei palauteta, jos myönnetyn määrän päivämäärä on aikaisempi kuin luoton osapuolen luotolle ilmoittamisen päivämäärä silloin, kun osapuoli ei ole luoton alkuperäinen osapuoli.
	Nostettu määrä * ¹ (amountPaid)	Decimal		Tietoa ei palauteta, jos nostetun määrän päivämäärä on aikaisempi kuin luoton osapuolen luotolle ilmoittamisen päivämäärä silloin, kun osapuoli ei ole luoton alkuperäinen osapuoli.
	Luoton nykyinen saldo * (balance)	Decimal		
	Maksuohjelman viimeinen eräpäivä * (plannedFinalDueDate)	Date		Tietoa ei ole aina saatavilla. Jos tietoa ei ole ilmoitettu, sitä ei palauteta luottotietorekisteriotteelle.
	Lyhennysväli * (amortizationFrequency)	Int		
	<u>Jatkuva luotto (runningAccountLoan)</u>			Tietoryhmä palautetaan, jos luoton tyyppi on jatkuva luotto.
	Luottoraja * (creditLimit)	Decimal		
	Luotosta käytetty määrä * ¹ (balance)	Decimal		Tietoa ei palauteta, jos luoton käytetyn määrän päivämäärä on aikaisempi kuin luoton osapuolen luotolle ilmoittamisen päivämäärä silloin, kun osapuoli ei ole luoton alkuperäinen osapuoli.
	Luotosta käytetyn määrän arvopäivä * ¹ (balanceDate)	Date		Tietoa ei palauteta, jos luoton käytetyn määrän päivämäärä on aikaisempi kuin luoton osapuolen luotolle ilmoittamisen päivämäärä silloin, kun osapuoli ei ole luoton alkuperäinen osapuoli.
	<u>Leasingsopimus (leasingContract)</u>			Tietoryhmä palautetaan, jos luoton tyyppi on leasing.
	Sopimuskauden alkupäivä * ¹ (contractPeriodStartDate)	Date		Tietoa ei palauteta, jos sopimuskauden alkupäivä on aikaisempi kuin luoton osapuolen luotolle ilmoittamisen päivämäärä silloin, kun osapuoli ei ole luoton alkuperäinen osapuoli.
	Loppukauppahinta * (transactionPrice)	Decimal		Tieto palautetaan, jos leasingsopimuksen tiedoissa on ilmoitettu loppukauppahinta.

Tieto		Tiedon tyyppi	Arvojoukko	Lisätietoa
	Maksuviiveet (delayedAmounts)	Lista		Kaikki luottoon liittyvät aktiiviset maksuviiveet palautetaan luottotietorekisteriotteelle.
	Maksuerästä maksamatta oleva määrä * (delayedInstalment)	Decimal		
	Viivästyneen maksuerän alkuperäinen eräpäivä * (originalDueDate)	Date		
	Luotto eräännytetty * (isForeclosed)	Boolean	true/false	
	Tulotiedot (incomeData)	Lista		
	Vuosi (year)	Int		
	Kuukaudet (months)	Lista		
	Kuukausi (month)	Int		
	Palkat, bruttotulo (wagesGrossAmount)	Decimal	>=0	Tietoa ei palauteta, jos henkilöllä ei ole kyseiselle kuukaudelle palkkatietoilmoituksia.
	Palkat, nettotulo (wagesNetAmount)	Decimal		Tietoa ei palauteta, jos henkilöllä ei ole kyseiselle kuukaudelle palkkatietoilmoituksia.
	Palkkatuloissa kiistettyjä tietoja (WagesDenied)	Boolean	true/false	Tietoa ei palauteta, jos tiedon arvoksi on ilmoitettu false. Jos palkkatietojen laskenta sisältää tulorekisterissä kiistettyjä tietoja, ilmoitetaan arvona tosi (true)
	Rekisteröity on ilmoittanut puuttuvasta palkkatietoilmoituksesta (WagesMissing)	Boolean	true/false	Tietoa ei palauteta, jos tiedon arvoksi on ilmoitettu false. Jos rekisteröity on ilmoittanut puuttuvasta palkkatietoilmoituksesta, ilmoitetaan arvona tosi (true)
	Etuudet, bruttotulo (benefitsGrossAmount)	Decimal	>=0	Tietoa ei palauteta, jos henkilöllä ei ole kyseiselle kuukaudelle etuustietoilmoituksia.
	Etuudet, nettotulo (benefitsNetAmount)	Decimal		Tietoa ei palauteta, jos henkilöllä ei ole kyseiselle kuukaudelle etuustietoilmoituksia.
	Etuustuloissa kiistettyjä tietoja (BenefitsDenied)	Boolean	true/false	Tietoa ei palauteta, jos tiedon arvoksi on ilmoitettu false. Jos etuustietojen laskenta sisältää tulorekisterissä kiistettyjä tietoja, ilmoitetaan arvona tosi (true)
	Rekisteröity on ilmoittanut puuttuvasta etuustietoilmoituksesta (BenefitsMissing)	Boolean	true/false	Tietoa ei palauteta, jos tiedon arvoksi on ilmoitettu false. Jos rekisteröity on ilmoittanut puuttuvasta

Tieto			Tiedon tyyppi	Arvojoukko	Lisätietoa
					etuustietoilmoituksesta, ilmoitetaan arvona tosi (true)